

Profitons de la remise en état de mon pédalier pour faire un petit article qui pourrait servir à tous ceux qui n'ont pas le VW Tech n°8.

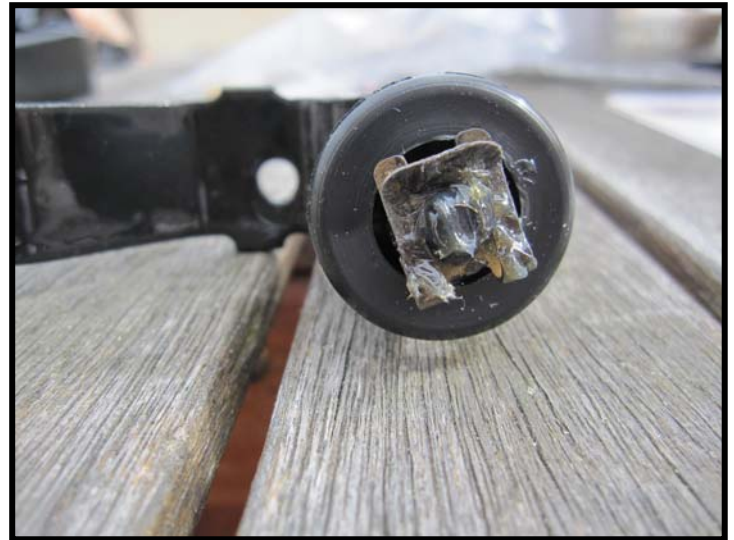
Le matos nécessaire : marteau, chasse goupille, pince cerclips, graisse.

Les fournitures: 1 kit de réparation de pédale d'accélérateur, 1 ressort de rappel, 1 couvre pédale d'accélérateur et 2 caches pédale.



Le pédalier fraîchement peint et le nécessaire de réparation.

Tout d'abord on commence par remonter la roulette de la commande d'accélérateur sur son support en n'oubliant pas la rondelle. Bien graisser l'axe et l'intérieur de la roulette.



Vient ensuite l'axe du câble d'embrayage, qui reçoit lui aussi une bonne couche de graisse. Avant de mettre la pédale de frein, ne pas oublier de mettre le ressort.



Mettre le cerclips maintenant la pédale de frein en place. Enfoncer la pédale d'embrayage en veillant à l'alignement du trou de la goupille.



Il ne reste plus qu'à mettre la commande d'accélérateur, et la pédale en faisant attention au sens du ressort de rappel.



Et voilà le pédalier est prêt à reprendre du service pour de nombreuses années.

